

WINTER 2023/2024

WO SICH DER WALD
IM WASSER SPIEGELT

... zaubert der Winter Romantik.

www.spreewald.de

EINTAUCHEN.
INS WARME.



SPREEWALD THERME

SoleBad mit 7 Badebecken
SaunaGarten mit 7 Saunen
WellnessGalerie
ThermenRestaurant

ÖFFNUNGSZEITEN

täglich 9 bis 22 Uhr
freitags bis 23 Uhr
24.12. bis 16 Uhr
31.12. bis 20 Uhr

SPREEWALD THERMENHOTEL ****

83 moderne Doppelzimmer
Bademantelgang zur Spreewald Therme
PanoramaRestaurant
Hotelbar und Lounge

BUCHUNG

Telefon: 035603 18850
E-Mail: info@spreewald-thermenhotel.de



spreewald-therme.de
spreewald-thermenhotel.de

SPREEWALD THERME GmbH | Ringchaussee 152 | 03096 Burg (Spreewald)

Faszinierende Winterwelt des Spreewaldes

Frostig weiße Äste entlang der Wasser-
adern des Spreewaldes – den Fließen –
bilden ein Glitzermeer aus Eiskristallen
entlang des Weges. Warm eingekuschelt
im Kahn erleben Sie eine romantische
Fahrt durch die glasklare Natur.
Wenn das Wasser gefriert, schweben
Schlittschuhläufer und Stoßschlittenfahrer
sanft über die natürlichen Eisbahnen.



Raddusch, Lindenstraße 1
03226 Vetschau/Spreewald
Tel.: +49 (0)35433 722 99
Fax: +49 (0)35433 722 28
reiseservice@spreewald.de
www.spreewald.de



WIR SIND FÜR SIE DA:
Mo-Fr 9-17 Uhr (außer an Feiertagen)



- facebook.com/spreewald.de
- instagram.com/spreewald.de
- YouTube Spreewald Urlaub
- tiktok.com/spreewald.de
- www.spreewald.de

Inhalt

Die Winterwelt des Spreewaldes erleben	2
Spreewald Orte besuchen	13
Urlaubsangebote im Winter	29

WO DER WINTER ROMANTIK ZAUBERT.

WO DER WINTER ROMANTIK ZAUBERT ... blühen Eisblumen und prickelt Winterluft.

Spreewaldwinter.

Wo im Sommer Libellen fliegen und Seerosen treiben, blühen im Winter zarte, kunstvolle Eisblumen und lassen die frostige Luft plötzlich ganz wohlig erscheinen. Der Spreewaldwinter zeigt sich in seinem schönsten Glitzergewand und wartet darauf, Ihnen seine raue, authentische, ruhige Seite zu zeigen.

Wenn sich die Natur in einen tiefen Winterschlaf wiegt und sich eine glitzernde Decke aus Frost über die Landschaft legt, präsentiert sich der Spreewald in seiner wohl ursprünglichsten Form. Ruhe und Einsamkeit bekommen in dieser Jahreszeit eine ganz neue Bedeutung. Die Natur, der Genuss, das Aktive oder die Kultur – der Spreewald, den man zu kennen meint zeigt sich nun von einer ganz anderen, frostig romantischen Seite.

Lassen Sie die klare, eisige Winterluft in Ihre Lungen strömen, während Sie aktiv auf den hölzernen Wanderwegen oder auf einen der unzähligen Fließen unterwegs sind.

Wärmen Sie Ihre Seele am Kamin auf dem leise dahingleitenden Kahn oder bei einem Spaziergang durch die winterlichen Städte.

Gönnen Sie sich Ihre Auszeit mit Wellness, Entspannung und Stille oder tauchen Sie ein in die faszinierende Welt der sorbischen/wendischen Kultur.

Authentisch, ungeschminkt und echt – der winterliche Spreewald ist der perfekte Geheimtipp für den romantischen Urlaub zu zweit, den spontanen Kurztrip mit den Freunden oder Freundinnen oder aber auch als Geschenk für Kulturliebhaber, die mehr als nur ein Foto mit nach Hause nehmen wollen. Lernen Sie die einzigartige, kunterbunte Spreewälder Vielfalt aus einem neuen Blickwinkel kennen und lassen Sie sich in eine beeindruckend einfache Winterwelt entführen.

Weitere Informationen
zum Spreewaldwinter
finden Sie auf
www.spreewald.de

WO DER WINTER ROMANTIK ZAUBERT ... sind Körper und Geist im Einklang.

Nie mehr kalte Füße!
Wohlige Wärme zum
Anziehen für den winter-
lichen Spaziergang,
während einer Glühwein-
Kahnfahrt oder für zu Hause
versprechen die kuscheligen
Alpaka-Socken.

Ein besonderes Erlebnis
sind die ganzjährigen,
geführten Spaziergänge in
Begleitung der Alpakas
in Raddusch, Lübben und
Schönwald. In den jewei-
ligen Farm Shops finden
Sie modische Accessoires
sowie Heimtextilien und
Bio Alpaka-Bettwaren.

Den Alltag abschalten und sich einfach fallen lassen –
an vielen winterlich heimeligen Orten im Spreewald
sollte das nicht schwer fallen. Wellness bedeutet nicht
weniger als das Erzielen des eigenen Wohlbefindens.
Ausgeglichen sein. Gesund sein. Glücklich sein.

**Der Spreewaldwinter hält für Ihr Wellnessglück
so manch unerwartetes Türchen offen.** Therme,
Massage und der wohltuende Saunagang sind aus
dem Winterurlaub zwar gar nicht mehr wegzudenken,
verkörpern jedoch nur einen Bruchteil des vielfältigen
Entspannungsangebotes in der Region.

Leinöl-Anwendungen, Seesaunen, Südseestrände,
Wellness-Menüs, Wanderungen und natürlich die
traditionell-modernen Kahnfahrten bieten genügend
Möglichkeiten, die Seele über der frostigen Winter-
landschaft baumeln zu lassen.

Entspannt übernachten –
wussten Sie, dass sich Ihre
persönliche Wellness-
auszeit durch den
gesamten Spreewaldurlaub
ziehen kann? Angefangen
von der Unterkunft über
kulinarische Spezialitäten,
Einkaufsbummel und
aktiven Angeboten bis hin
zur klassischen Anwendung.



Wohlfühloase. Spreewald.

Wellness gehört zu einem frostigen Winterurlaub
einfach dazu. Das Prickeln auf der Haut, wenn Sie von
einem Spaziergang durch die vereiste Spreewaldland-
schaft in die wohlige Hitze der Gurkensauna kommen.

WO DER WINTER ROMANTIK ZAUBERT ... warten weite Ausblicke und wohlige Wärme.

Den Moment genießen.

Darauf kommt es bei einem Winterurlaub im Spreewald an. Zu sehen und erleben gibt es genug, doch die Kunst liegt darin, den Zauber zu spüren und die kleinen Dinge zu genießen.

Einzigartige Ruhe, kalte klare Luft und spiegelglatte Fließe mit einer glitzernden Eisschicht –

das ist die Belohnung für alle, die sich im frostigen Winter in die Paddelboote schwingen. Wer nicht selbst sportlich aktiv werden, jedoch den winterlichen Spreewald in seiner natürlichsten Form erleben möchte, kann ebenso eine kuschelige Kakao- oder Kaminkahnfahrt machen. Mit warmen Händen an der Tasse oder am knisternden Feuer können Abenteuer-Liebhaber Wildtiere beobachten und spannenden Geschichten über den Spreewald, dessen Menschen, Bräuche und Traditionen lauschen.

Der Spreewald wir bunt – wenn alles grau und trüb erscheint, fängt der Spreewald an bunt zu werden. Angefangen vom Weihnachtszauber über die kulturelle Vielfalt der Sorben und Wenden bis hin zu den vielen Museums- und Freizeitangeboten, die einen ehrfürchtigen Kontrast zur stillen, sinnlichen Natur darstellen.

**„Der Bauch ist eher satt
als die Augen“**
sorbisches Sprichwort

Nach einer Paddeltour oder einer gemütlichen Winterkahnfahrt bietet sich die Möglichkeit, eines der zahlreichen Restaurants und Cafés im Spreewald zu besuchen. Sie halten vielfältige Speisen für Sie bereit: von klassischen Spreewälder Rezepten, über moderne Gerichte bis hin zu raffinierten Zubereitungen mit dem „gewissen Etwas“ – in den Restaurants im Spreewald finden Sie alles, was Ihr Herz begehrt.

WO DER WINTER ROMANTIK ZAUBERT ... schmeckt es natürlich und wärmt von innen.

Einen besonders hohen Gehalt an Vitamin C hat der traditionell angebaute **Spreewälder Meerrettich**.

Die scharfe Wurzel eignet sich besonders gut für Fisch- und Fleischgerichte und wird vielfältig in der Spreewälder Küche angewendet. Besonders die in ihm enthaltenen Senföle gelten als Heilmittel z.B. bei Erkältungen und halten die Spreewälder fit und gesund.

Auch im Winter lockt die kreative Spreewaldküche mit einer feinen Auswahl an saisonalen und regionalen Gerichten.

Egal ob Wild, Fisch, Spreewälder Gurken oder Spreewälder Meerrettich – mit lokalen Zutaten verbinden die Köche und Köchinnen der Region Tradition und Moderne zu vielfältigen Geschmackserlebnissen.

Gutes aus dem Spreewald, außergewöhnlich genießen!

www.gutes-spreewald.de/kulinarium



Schon gewusst?
Scharf, schärfer Meerrettich. Für den Spreewald hat der Meerrettich eine besondere Bedeutung. Wie auch die Spreewälder Gurke ist der Spreewälder Meerrettich mit dem Gütesiegel „Geschützte geographische Angabe“ europaweit ausgezeichnet.



Vielfalt, Regional, Genießen.

Lassen Sie Ihre Reise in den Spreewald zu einem einzigartigen Erlebnis werden und genießen Sie die regionalen Köstlichkeiten mit allen Sinnen. So schmeckt der Winter im Spreewald.



WO DER WINTER ROMANTIK ZAUBERT ... füllen Brauchtum und Tradition die Spreewälder Herzen

Winterkultur (er)leben!

Wenn das neue Jahr überall frostig und grau beginnt, fängt der Spreewald an bunt zu werden! Lassen Sie sich in eine neue alte Welt entführen – die Welt der Wintertraditionen.

Die sorbische/wendische Kultur ist seit 2014 Bestandteil des immateriellen Kulturerbes Deutschlands.

Die regionale Kultur ist nicht zum Anschauen da – sie wird gelebt! Insbesondere in den kalten Monaten gibt es unzählige Bräuche, häufig mit tiefen, rauen Wurzeln aus der sorbischen/wendischen Kultur, die auf ganz besondere Art und Weise erlebt werden können.

Neben tüchtigen **Handwerkstraditionen** wie dem Blaudruck, der Spinte oder dem Federnschleifen freuen sich Einheimische natürlich auch auf Feiertage wie Weihnachten, Silvester oder Ostern, denen die regionstypischen Bräuche eine ganz besondere Atmosphäre verleihen.

Esskulturen, wie die Fischzeit oder der Baumkuchen gehörten zum Spreewaldwinter genauso dazu, wie die knorrigen Äste zu den schlafenden Erlen.

Nicht zuletzt findet am Jahresanfang die wohl beliebteste und wildeste **Tradition** der Region statt: die Fastnacht. Kunterbunte Trachten, stilechte Hauben, tosende Blasmusik und beeindruckende Volkstänze schaffen eine Welt für sich.

Im Januar und Februar finden die Winter-Traditions-Wochen statt.

Angefangen von der Vogelhochzeit über das Zampern, Korbflechten und den Spreewälder Sagen bis hin zum traditionellen Stoßschlittenfahren und gemütlichen Beisammensein in der Spinnstube können Sie in die Spreewälder Winterkultur eintauchen.

Alle Termine auf www.spreewald.de.

Burg im Spreewald – Deine Winterauszeit!

Wiesen sind vom Frost erstarrt. Mit Raureif angehauchtes Schilf raschelt leise im Wind. Ein Spreewaldkahn gleitet sanft auf dem weit verzweigten Netz der Spree dahin. Ein wenig entfernt suchen Rehe nach Futter. Mit etwas Glück zeigt sich der schillernd blaue Eisvogel dem aufmerksamen Wanderer. Welch Idylle in der größten Streusiedlung Deutschlands. Die Landschaft strahlt Ruhe aus. Endlich die Hektik des Alltags vergessen, endlich Zeit – Zeit zum Wohlfühlen ...

sehen ...

Heimatstube Burg | Heimatmuseum Dissen | Kunsträume Burg | Geschichtsstübchen | Annemarie-Schulz-Haus | Kur- und Sagenpark

erleben ...

tägliche Kamin- und Glühweinkahnfahrten

Winterpaddeln

Spreewald Therme

Burger Winterwanderungen November bis Januar

Burger Winterzauber mit Livemusik und Feuerschale am Hafen | November bis März

Burger Adventsfest 09./10.12.2023

Advent auf den Höfen 16.12.2023

Frostwiesenlauf 21.01.2024

Zampern und Fastnachtsumzüge Januar bis März

Natürlich
wohlfühlen.

INFOS & SERVICE



Touristinformation Burg

Am Hafen 6

03096 Burg (Spreewald)

Tel. +49 (0)35603 75 01 60

www.burgimspreewald.de

  BurgimSpreewald

Calau – mit sagenhafter Winterlandschaft!

Eingebettet zwischen der Idylle des Spreewaldes und dem Naturpark Niederlausitzer Landrücken liegt die Kleinstadt Calau.

Entdecken Sie die winterliche Naturlandschaft der Calauer Schweiz und genießen Sie die Ruhe in der frostigen Jahreszeit.

Die charmante Innenstadt lädt bei romantischem Flair in der Vorweihnachtszeit zu einem Rundgang entlang des Witzerundweges ein. In Cafés und Restaurants können Sie sich im Anschluss aufwärmen und für den Bumel in den Geschäften stärken.

sehen ...

Winterwanderungen durch die idyllische Calauer Schweiz | Calauer Witzerundweg im Stadtzentrum | Naturpark Niederlausitzer Landrücken

erleben ...

Calauer Weihnachtsmarkt

Marktplatz | immer am 2. Adventswochenende

5. Jahreszeit des Calauer Carnival Club

Termine unter www.ccc1978ev.de



Winter im Peitzer Land – Karpfen, Kahnfahrten & Kultur!

Die winterliche Teichlandschaft am Rande der Fischer- und Festungsstadt Peitz ist ein idealer Ort, um bei Spaziergängen oder Kahnfahrten auf dem Hammergraben die Seele baumeln zu lassen und Kraft zu tanken.

Beim Rundgang durch die historische Altstadt gibt es viel zu erkunden, vom trutzigen Festungsturm über die Stüler-Kirche bis hin zur Malzhausbastei, und nicht zuletzt: der Genuss eines köstlichen Peitzer Karpfens.

sehen ...

Stadtführung durch die historische Peitzer Altstadt | Eisenhütten- und Fischereimuseum Peitz | Festungsturm Peitz | Wendisch-Deutsches Heimatmuseum Jänschwalde | Teichführung | Mummelkahnfahrt auf dem Hammergraben

erleben ...

Weihnachtsmarkt in Peitz | 15.-17.12.2023

Neujahrskonzert, Ev. Kirche Peitz | 02.01.2024

Zapust/Fastnacht in den Gemeinden | Januar bis März

INFOS & SERVICE

Tourist-Information Peitzer Land

Markt 1
03185 Peitz/Picnjo
Tel. +49 (0)35601 81 50
tourismus.peitz.de
tourismus@peitz.de

PeitzerLand

PeitzerLand



Winter in Cottbus – das Kulturerlebnis!

Wenn die Tage kürzer werden, hat Cottbus Anlass, sich zu freuen: Schneekristalle glitzern im Branitzer Park und machen einen Spaziergang zum ganz besonderen Erlebnis. Das Jugendstil-Staatstheater Cottbus verzaubert sein Publikum mit hochklassigen Inszenierungen und in einer kleinen Manufaktur tröpfelt flüssige Schokolade auf den originalen Cottbuser Baumkuchen. Das Brandenburgische Landesmuseum für moderne Kunst lädt ein zur Entdeckungsreise in seine einzigartige Kulisse eines ehemaligen Dieselkraftwerks.

sehen ...

Staatstheater | Park und Schloss Branitz |
Spremberger Turm | Kunstmuseum am Amtsteich |
Apothekenmuseum | Wendisches Museum |
Baumkuchenmanufaktur | Gedenkstätte
Zuchthaus Cottbus | Tierpark Cottbus
Flugplatzmuseum

erleben ...

33. FilmFestival Cottbus 07.-12.11.2023

Weihnachtsmarkt der tausend Sterne | 27.11.-27.12.2023

„Heut' stept der Adler“

TV-Aufzeichnung des Karnevals | 26.01.2024





Karnevalssumzug „Zug der fröhlichen Leute“ | 11.02.2024

Außergewöhnliche
Entdeckungen.

INFOS & SERVICE

CottbusService

Stadhalle Cottbus
Berliner Platz 6
03046 Cottbus
Tel. +49 (0)355 754 20
cottbus-service@cmt-cottbus.de
www.cottbus-tourismus.de

 Cottbus erleben
 cottbus_travel
 Cottbus Tourismus
 CottbusService

Kolkwitz – idyllische Teichlandschaft!

Wer zwischen Spreewald und der Großstadt Cottbus die Seele baumeln lassen will, ist in Kolkwitz genau richtig. Die typische Spreewald-Vorauenlandschaft, die urige Teichlandschaft, die Naturschutzau des Koselmühlenfließes, aber auch interessante Baulichkeiten sind im Winter für Spaziergänger und Naturliebhaber beliebte Ziele. Die Winterzeit ist die Zeit der Traditionspflege in den Dörfern. So werden hier die Fastnachten gefeiert aber auch der Karneval kommt in Kolkwitz nicht zu kurz.

sehen ...

Teichlandschaft bei Kolkwitz und Dahlitz | Kirchen in Glinzig, Gulben, Hänchen, Krischow und Papitz | Bunkermuseum Kolkwitz | Spielzeugmuseum Kackrow | Koselmühle | Ziegenhof Gulben, Milchschafhof, Biohof Auguste, Reiterhöfe

erleben ...

Fastnachtsumzüge

in den Dörfern der Gemeinde | Januar bis März

Karnevalsveranstaltungen

in Kolkwitz | Januar/Februar

Wichtelmarkt in Kolkwitz | 02.12.2023



INFOS & SERVICE

Gemeinde Kolkwitz

Berliner Straße 19
03099 Kolkwitz
Tel.: +49 (0)355 29 30 00
www.gemeinde-kolkwitz.de

Märkische Heide – weite Flure, frostige Wiesen!

Eine Region im Zeichen von Wasser und Land – zwischen romantischen Fließen und weiten Heidelandschaften lässt es sich herrlich entspannen.

Genießen Sie die klare Winterluft bei einem Spaziergang durch malerische 1000 Jahre alte Dörfer oder durch die Natur – hier sind die Gedanken frei und der Alltag fern.

sehen ...

Historischer Gutshof mit Hofladen in Pretschen | Nadelwehr in Alt-Schadow | Rundwanderweg um den Groß Leuthener See | historische Kirchen in 9 verschiedenen Ortsteilen | Groß Leuthener See | Neuendorfer See

erleben ...

Weihnachtsmarkt "Weihnachtszauber"

in Biebersdorf | 09.12.2023

Fastnacht

in den Ortsteilen der Gemeinde Märkische Heide | Januar/Februar

INFOS & SERVICE

Tourist-Information

Märkische Heide

OT Groß Leuthen
Schlossstraße 13 a
15913 Märkische Heide
Tel. : +49 (0)35471 851 13
www.maerkische-heide.de





Winterzeit ist
Familienzeit.



Lübben – Die Stadt im Spreewald

In den kristallklaren Lichtstimmungen der Winterzeit wandelt der Spreewald rund um Lübben sein Gesicht. Ob im Familien- oder Freundeskreis, zu zweit oder mit Kindern – Lübben bietet tolle Möglichkeiten, den Spreewälder Winter ausgiebig zu erleben. Sei es bei einer Winterkahnfahrt, eingemummelt und die Finger an einem dampfenden Getränk gewärmt, einem ausgiebigen Winterspaziergang auf der frostigen Schlossinsel oder einem Besuch im Museum.

sehen ...

Museum Schloss Lübben | Historischer Wappensaal |
Schlossinsel mit Klanggarten | Paul-Gerhardt-Kirche |
Paul-Gerhardt-Zentrum | Lübbener Hain mit LiUBA-Stein |
Winterkahnfahrten | Alpakawanderungen

erleben ...

Lübbener Adventsmarkt 01.-03.12.2023

Lübbener Eisbahn 01.12.2023-05.01.2024

Kunstmarkt im Schloss 17.12.2023

Lübbener Glühweinmeile 27.12.2023

Öffentliche Schlossführungen November bis März

Familien-Waldspaziergang mit Eichhörnchen Elli
Dezember/Januar

Neujahrskonzert Wappensaal Schloss Lübben
13.01.2024

Sonderausstellung im Museum | 09.11.2023-13.04.2024

Weitere
Veranstaltungen:



INFOS & SERVICE

Spreewald-Service Lübben
Touristinformation

Ernst-von-Houwald-Damm 15
15907 Lübben (Spreewald)

Tel.: +49 (0)3546 3090

www.luebben.de/tourismus

Luebben.Spreewald

luebbendiestadtimspreewald

Zwischen Schwielochsee und Oberspreewald!

Lieberose/Oberspreewald ist eine Region zum Träumen und Entspannen – lassen Sie den Alltag hinter sich. Wandern Sie durch die unberührte Natur und lassen die Seele baumeln. Bei frostigen Temperaturen, und mit etwas Glück, erkunden Sie die zugefrorenen Fließe und Seen auf Schlittschuhen. Sollten die Fließe nicht zugefroren sein, dann genießen Sie doch eine Glühweinkahn- oder Pferdeschlittenfahrt durch die winterliche Landschaft.

sehen ...

Straupitz: Holländerwindmühle, Kornspeicher, Schinkelkirche | Neu Zauche: Neugotische Backsteinkirche | Schwielochsee: Marienkirche Zaue, Leichhardt-Trail, SeeSauna auf dem Schwielochsee | Themenwanderungen in der Naturwelt Lieberoser Heide

erleben ...

Glühweinkahnfahrten in Straupitz und Neu Zauche
Weihnachtsmärkte in Speichrow, Zaue, Byhleguhre und Lieberose | November bis Dezember 2023
Silvesterkonzert in der Schinkelkirche Straupitz | 31.12.2023
Fastnacht in Neu Zauche | Februar 2024
Fastnacht / 67. Karneval in Straupitz | 09.-11.02.2024



INFOS & SERVICE

Tourist-Information Schwielochsee Goyatz

Am Bahnhof 27
 15913 Schwielochsee
 Tel.: +49 (0)35478 179090
 www.teg-lds.de

Tourist-Information Oberspreewald

Kirchstraße 30
 15913 Straupitz (Spreewald)
 Tel.: +49 (0)35475 80977
 www.teg-lds.de

Winterlicher Unterspreewald – von Schlepzig bis Golßen!

Der Winter im Spreewald ist kalt, aber nicht langweilig: Krausnicker Berglauf, Karnevalsveranstaltungen, Schlittschuhlaufen auf gefrorenen Teichen oder auch Glühweinkahnfahrten. Schunkeln Sie mit zum Rosenmontagsumzug oder besuchen Sie verkleidet den Maskenball – vielleicht gewinnen Sie ja den Hauptpreis!

sehen ...

Fachwerkkirche Schlepzig | Schafhof Landwehr | Historische Getreidemühle Schlepzig | Kanow-Mühle Golßen / Sagritz | Alpakahof Schönwalde | Brennerei Sellendorf | Winterwanderung um den Wehlaberg Glaskunst Oberföll Golßen / Zützen | Tropical Islands

erleben ...

Winter-Kahnfahrten in Schlepzig am Großen Hafen
Karneval in Golßen | November 2023
Weihnachtsmarkt in Golßen | 16.12.2023
Maskenball in Schlepzig | Januar 2024
Rosenmontagsumzug in Schlepzig | 12.02.2024

INFOS & SERVICE

Tourist-Information Unterspreewald

im Bauernmuseum
 Dorfstraße 26
 15910 Schlepzig/Slopišća
 Tel. +49 (0)35472 64025
 www.unterspreewald.de
 tourismus@unterspreewald.de





Tradition erleben,
Winter genießen.



Lübbenau – Top of Spreewald!

Wenn der Spreewald den Atem anhält ... schaffen Traditionen Nähe, gewinnt Natur an Weite, spürt man Wärme überall. Eine mystisch anmutende Landschaft, sorbische/wendische Bräuche und dampfende Kessel – das ist Winterzeit in Lübbenau. Traditionelle Spreewaldweihnacht, gemütliche Winterkahnfahrten und abenteuerliche Winterpaddeltouren – Stille – der Spreewald ganz nah ...

sehen ...

Historischer Stadtkern | Spreewald-Museum |
Schlossensemble | Haus für Mensch und Natur |
Spreewelten Bad | GLEIS 3 Kulturzentrum

erleben ...

täglich kuschelige Winterkahnfahrten

Winter-Kahnshuttle nach Wotschofska

Spreewaldweihnacht

30.11./01.12. | 07./08.12.2023

Lübbenauer Weihnachtsmarkt auf dem Kirchplatz und

Adventszauber mit Theaterkahnfahrt am Kleinen Hafen

16./17.12.2023

Kanu-Winter-Erlebnistour Bootsverleih Richter |

16./29./30./31.12.2023 | 20.01.2024

INFOS & SERVICE


**Spreewald-Touristinformation
Lübbenau e. V.**

Ehm-Welk-Straße 15

03222 Lübbenau/Spreewald

Tel.: +49 (0)3542 887040

www.luebbenau-spreewald.com

  [Luebbenau.Top.of.Spreewald](#)

Teambuilding. Incentive. Firmenfeier. Gruppenreise.

Kulinarik meets Aktion.

Oder doch lieber Klassisch?

Sagen Sie Ihren Kollegen "Danke" für ein tolles Jahr. Wir haben für Sie maßgeschneiderte Angebote die keine Wünsche offen lassen.

Schauen Sie vorbei:



Sie suchen noch eine tolle Idee für Ihre Weihnachtsfeier?

Nichts passendes dabei?

Gerne erstellen wir Ihnen ein individuelles Angebot ganz nach Ihren Wünschen.

Wir freuen uns auf Ihre Anfrage!

Reiseveranstalter:
Tourismusverband Spreewald
Raddusch, Lindenstraße 1
03226 Vetschau/Spreewald
Tel. +49 35433 722 99
events@spreewald.de
www.spreewald.de



Winterliches Luckau – zum Erobern schön!

Luckau, zwischen historischem Stadtkern und Stadtmauer, lädt auch im Winter zum Flanieren und Verweilen ein. Entdecken und genießen Sie auf dem Marktplatz, im winterlichen Flair, unseren Weihnachtsmarkt und die Glühweinmeile. Bei Bratäpfeln, gebrannten Mandeln und vielem mehr, erleben Sie das winterliche Luckau. Ein Besuch im Niederlausitz-Museum mit Museumscafé runden den Besuch ab.

sehen ...

Hist. Altstadtkern mit vollständig erhaltener Stadtmauer und Napoleonhäuschen sowie anliegendem Stadtpark | Kulturkirche mit Niederlausitz-Museum | Hallenkirche St. Nikolai | Hausmannsturm mit Georgenkapelle | Indoor-spielplatz | Heinz Sielmann Stiftung mit Natur-Erlebniszentrum Wanninchen (Luckau/Görlsdorf)

erleben ...

Luckauer Adventskalendertürchen &

Glühweinmeile 08.12.2023

Singen im Advent mit dem Luckauer

Kammerchor Cantemus | 08.12.2023

Luckauer Altstadtweihnacht 09.12.2023

Adventsliedersingen in der Nikolaikirche | 17.12.2023

Christmette in der Nikolaikirche | 25.12.2023

INFOS & SERVICE

Tourist-Information Luckau

Nonnengasse 1/Kulturkirche

15926 Luckau

Tel.: +49 (0)3544 12997 10

www.luckau.de

LAGA Luckau 2000 gGmbH

Nonnengasse 1

15926 Luckau

Tel.: +49 (0)3544 12997 15

www.laga-luckau.de





Ihr Urlaubsangebot im Winter ... hier kommen Sie an!

Die Urlaubsregion bietet eine Auswahl winterlicher Angebote für Ihre Pauschalreise. Qualität und Nachhaltigkeit spielen bei vielen von ihnen eine ganz besondere Rolle.

Die Liebe zum Detail und die Gastfreundschaft, die Sie erfahren, machen jede einzelne Unterkunft, jeden Verleih, jede Wellnessoase, jeden Hafen und jeden Park zu einem einzigartigen Erlebnis.

WO DER WINTER ROMANTIK ZAUBERT.



Winterfeeling

Buchbar: 26.11.2023 – 27.03.2024
(nicht vom 23.12.2023 – 31.12.2023)

Lassen Sie den Alltag hinter sich und genießen Sie eine wunderbare Zeit im romantischen Spreewald. Entdecken Sie bei ausgedehnten Spaziergängen entlang der Fließe die Schönheit der Natur. Und wenn Sie von draußen in die Wärme und Gemütlichkeit unseres Hauses kommen, genießen Sie ein gutes Essen und entspannen in unserem Wellnessbereich.

Ihr Urlaubsangebot beinhaltet:

- 3 Übernachtungen im komfortablen Doppelzimmer inklusive Frühstücksbuffet
- 3 x Abendessen im Rahmen der Halbpension als 2-Gang Menü
- 1 x Mummelkahnfahrt mit Glühwein
- 1 x Rückenmassage mit Aroma Öl ca. 25 Min.
- inkl. Nutzung der hoteleigenen Wellnessanlage

Preis pro Person: 273,00 € im Doppelzimmer | 303,00 € im Premium Zimmer | 375,00 € im Einzelzimmer (zzgl. Kurbeitrag von 2,00 €/Erw./Tag)
(mögliche Anreisetage Sonntag, Montag und Dienstag)

Hotel „Zum Leinweber“ · Am Waldrand 1A
03096 Burg (Spreewald) · Tel. +49 (0)35603 640
info@zum-leinweber.de · www.zum-leinweber.de



Winterlicher Spreewaldzauber

„Im Winter zeigt sich uns die Ewigkeit von ihrer schönsten Seite.“
– Monika Minder –

Wir heißen Sie an diesen kalten Wintertagen mit einer duftenden Tasse Glühwein willkommen. Auf Ihrem gemütlichen Zimmer stehen bereits eine Flasche Wein und ein Teller mit leckerem Gebäck bereit. Eingesuschelt in eine Decke, genießen Sie Ihre einstündige Mummel-Kahnfahrt durch den Spreewald. Die Geschäftigkeit legt eine Pause ein und Ruhe zieht in den frostigen, winterlichen Spreewald. Entschleunigen Sie mit Ruhe und Genuss.

Ihr Urlaubsangebot beinhaltet:

- 2 x Übernachtung inkl. Frühstück
- 1 x Glühwein
- 2 x 3-Gänge-Abendmenü
- 1 x 1 Flasche Wein und ein bunter Gebäckeller pro Doppelzimmer
- 1 x Mummel-Kahnfahrt (1 Std. bei eisfreien Fließen)

Preis pro Person: 259,00 € im Premium-Doppelzimmer
(zzgl. Kurbeitrag von 2,00 €/Erw./Tag)

Kur- & Wellness Haus Spree Balance OHG · Ringchausee 154
03096 Burg (Spreewald) · Tel. +49 (0)35603 759490
info@spreebalance.de · www.spree-balance.de



Vitalstellplatz

Buchbar: 01.09.2023 – 15.03.2024

Erleben Sie den Vitalstellplatz wie nie zuvor! Verbringen Sie unvergessliche Nächte in Ihrem eigenen Wohnwagen oder Wohnmobil und lassen Sie sich von unserem umfangreichen Wellnessangebot begeistern. Tauchen Sie ein in pure Entspannung mit unserer Sauna und dem Dampfbad. Nach einem ereignisreichen Tag im Spreewald können Sie hier neue Energie tanken und sich rundum wohlfühlen.

Buchen Sie jetzt und erleben Sie die perfekte Symbiose aus Freiheit und Entspannung. Nutzen Sie die Gelegenheit, um den Spreewald in vollen Zügen zu genießen.

Ihr Urlaubsangebot beinhaltet:

- 3 x Übernachtungen, Stellplatz für Wohnwagen oder Wohnmobil inklusive 2 Personen und 4 kwh Strom pro Nacht
- Freier Eintritt in den Wellnessbereich

Preis für 2 Personen: 99,00 €

Ihr Reiseveranstalter: Eurocamp Spreewaldtor · Inh.: Alexander Weber
Neue Straße 1 · 15913 Märkische Heide · Tel. +49 (0)35471 303
info@eurocamp-spreewaldtor.de · www.eurocamp-spreewaldtor.de



Harmonietage

Buchbar: 01.11.2023 – 31.03.2024
(Feiertage ausgenommen)

Unser 4-Sterne-Resort in Burg (Spreewald) bietet Ihnen zahlreiche Angebote zum Relaxen und Abschalten vom Alltag. Viele schöne Suiten, zum Teil mit Kamin, gestalten Ihnen den Aufenthalt bei uns wohligh und gemütlich – ebenso wie der kleine hauseigene Wellnessbereich mit Sauna und Whirlpool. Von unserem eigenen Hafen starten kuschelige Glühwein- und Kaminkahnfahrten.

Ihr Urlaubsangebot beinhaltet:

- 2 x Übernachtung inkl. Frühstücksbuffet
- 1 x Spreewälder Eierplinse mit Apfelmus, Zucker und Zimt
- 1 x 1-stündige Glühweinkahnfahrt durch die romantische Winterlandschaft
- 1 x Eintritt in die Spreewald Therme Burg inkl. Saunagarten (2 Std.)
- 1 x Hot-Stone-Rückenmassage (30 Min. inkl. Nachruhezeit)

Preis pro Person: 245,00 € (im DZ) | 305,00 € (im EZ) | 255,00 € (FeWo) | 270,00 € (40 m² Suite) (zzgl. Kurbeitrag von 2,00 €/Erw./Tag; Parkplatzgebühren)

Ihr Reiseveranstalter: Spreewald Resort – Hotel „Zum Schlangenkönig“

Inh.: Dirk Meier · Waldschlösschenstraße 14 · 03096 Burg (Spreewald)
Tel. +49 (0)35603 75930 · info@zum-schlangenkoenig.de · www.zum-schlangenkoenig.de



Winterwunderland

Buchbar: 01.11.2023 – 31.03.2024
(Feiertage ausgenommen)

Herzlich willkommen auf unserem 13.000 m² großen Anwesen direkt am Wasser. Hier können Sie sich frei entfalten, entspannen und vom hauseigenen Hafen aus zu einer kuscheligen Glühweinkahnfahrt starten. Das Restaurant „Speisenkammer“ auf unserem Gelände bietet regionale und saisonale Köstlichkeiten und wurde erneut von der Feinschmecker-Bibel „Gault Millau“ (Deutschland 2019) zu den TOP-Restaurantadressen in Brandenburg gekürt.

Ihr Urlaubsangebot beinhaltet:

- 2 x Übernachtung im romantischen Landhausapartment
- 2 x Schlemmerfrühstück
- 1 x 1-stündige Glühweinkahnfahrt durch die romantische Winterlandschaft
- 1 x Eintritt in die Spreewald Therme Burg (Spreewald) inkl. Saunagarten (2 Std.)

Preis pro Person: 190,00 € (Apartment: Lutki) | 240,00 € (im EZ) | 200,00 € (Apartment: Spreewaldblick & Storchennest) | 205,00 € (Apartment: Wendenkönig)
(zzgl. Kurbeitrag von 2,00 €/Erw./Tag; Parkplatzgebühren)

Ihr Reiseveranstalter: Spreewald Resort – Ferienhof Spreewaldromantik

Inh.: Dirk Meier · Waldschlösschenstraße 48 · 03096 Burg (Spreewald)
Tel. +49 (0)35603 759659 · info@ferienhof-spreewaldromantik.de
www.ferienhof-spreewaldromantik.de



Schwimmende Ferienhäuser

Der außergewöhnliche Urlaub direkt auf dem See, zu jeder Jahreszeit faszinieren!

... und alles ist plötzlich PERFECT!

Ein erstklassiges Urlaubsdomizil direkt auf dem glasklaren Gräbendorfer See. Morgens aufwachen mit traumhaftem Ausblick aufs Wasser, dem Alltag entfliehen und Ruhe finden. Ein Ort zum Entspannen, ein Ort zum Wohlfühlen, Kraft und Energie tanken.

Sichern Sie sich noch heute Ihren besonderen Glücksmoment:

www.schwimmendesferienhaus.de

Schwimmende Ferienhäuser am
Gräbendorfer See
Am IBA Steg 1
03226 Vetschau OT Laasow





Glühwein-Kahnfahrt

Buchbar: November-März

In der kalten Jahreszeit mit einem Becher Glühwein, eingekuschelt in wärmenden Decken, den Spreewald genießen. Der Stille lauschen, Ruhe finden. Ein Erlebnis, das Sie bei einem Winteraufenthalt im Spreewald nicht verpassen sollten.

Preis pro Person: 20,50 €, inkl. 2 Heißgetränke
täglich: 11 und 14 Uhr und am Wochenende stündlich 11 bis 15 Uhr

Kamin-Kahnfahrt

Buchbar: November-März, nach telefonischer Vereinbarung

Das goldene Licht des Kaminfeuers erhellt die Baumwipfel und Sie entdecken den Spreewald aus einer ganz anderen Perspektive. Im Winter, bei dampfendem Glühwein, in eine Decke eingekuschelt, startet Ihre Kamin-Kahnfahrt durch die winterlich-verträumte Burger Streusiedlung.

Preis pro Person: 23,50 €, 1 Std. Kahnfahrt mit Kaminfeuer
täglich: 11, 12:30, 14 und 16 Uhr

Winter-Paddeln

täglich: 10 bis 16 Uhr, mit Glühwein im Thermobecher

Spreehafen Burg · Inhaber: Dirk Meier · Am Hafen 1
03096 Burg (Spreewald) · Tel. +49 (0)35603 75800
info@spreehafen-burg.de · www.spreehafen-burg.de

Der Spreewald zum Verschenken!

SPREEWALD
URLAUBSGUTSCHEINE
IM WERT VON 25 €,
50 € ODER 100 €
VERSCHENKEN!



Ob zum Geburtstag, Valentinstag, Muttertag, als Weihnachtsgeschenk oder einfach als ein besonderes Dankeschön, verschenken Sie Vorfreude auf eine Auszeit im Spreewald.

Einen Urlaubsgutschein vom Spreewald können Sie für Erlebnis-Kahnfahrten, Paddeltouren, Wellness- oder Kulinarikangebote einsetzen und so immer genau das verschenken, was wirklich Freude macht.

Alle Infos unter: www.spreewald.de



Winterzeit im Tierpark Cottbus

Wer in der kühleren Jahreszeit zum Spaziergang in den noch herbstlich bunten oder auch schon winterlich verschneiten Tierpark Cottbus kommt, kann viel erleben.

Die seltenen Marabus beginnen im Vogelhaus mit ihrer Brutpflege, die letzten Tierbabys des Jahres werden geboren und erkunden die weitläufigen Anlagen.

Die Yaks und Wisente mit ihrem dicken Fell genießen die kalten Tage, Känguru und Zebra bestaunen jedes Mal aufs Neue den ersten Schnee des Jahres.

Gehen Sie auf Entdeckungstour!

Unsere beheizten Tierhäuser eignen sich bei kaltem Wetter hervorragend zum Aufwärmen und Beherbergen neben Elefanten, Tigern und Tapiren noch viele weitere interessante Tiere, die es zu bestaunen gilt.

Ein beliebter Anziehungspunkt, besonders für die Kinder, ist der große Streichelzoo. Auch unsere Spielplätze laden zum Spielen, Toben, Klettern und Schaukeln ein.

Für Ihr leibliches Wohl sorgt die ganzjährig geöffnete Tierparkgastronomie.

Parkplätze sind am Eingangsbereich in ausreichender Zahl vorhanden. Öffnungszeiten und Eintrittspreise finden Sie auf unserer Internetseite. Wir freuen uns auf Ihren Besuch!

Tierpark Cottbus · Eigenbetrieb der Stadt Cottbus
Kiekebuscher Straße 5 · 03042 Cottbus · Tel. +49 (0)355 3555360
zoo@cottbus.de · www.zoo-cottbus.de



Winterleuchten Zwischen Feuer und Eis

Buchbar: 01.11.-22.12.2023 und 02.01.-31.03.2024

Lassen Sie sich bei einer romantischen Kamin-Kahnfahrt von der Landschaft des UNESCO-Biosphärenreservates verzaubern. Wärmen Sie sich anschließend im hauseigenen Wellnessbereich auf und genießen im Hotel-Restaurant eine feine Auswahl an saisonalen und regionalen Gerichten.

Ihr Urlaubsangebot beinhaltet:

- 2 Übernachtungen mit Genießer-Frühstück in einem Hotel mit gehobener Kategorie und Wellnessbereich im Kurort Burg (Spreewald), im Erholungsort Lübbenau/Spreewald, im Erholungsort Lübben (Spreewald) oder in der Stadt Cottbus
- 1 Glas Sekt zur Begrüßung auf dem Zimmer
- 1-stündige romantische Kamin-Kahnfahrt zu zweit eingehüllt in Kuscheldecken
- 1 x 3-Gang-Menü inkl. Weinbegleitung
- Versicherungsschein des Reiseveranstalters

Preis pro Person: 310,00 € im Doppelzimmer

Reiseveranstalter: Tourismusverband Spreewald
Raddusch, Lindenstraße 1 · 03226 Vetschau/Spreewald
Tel. +49 (0)35433 722 99 · reiseservice@spreewald.de · www.spreewald.de



Eingehüllt Kuschelige Spreewaldzeit zu zweit

Buchbar: 01.11.-22.12.2023 und 02.01.-31.03.2024

Unter einer Decke stecken Sie bei der kuscheligen Spreewaldzeit zu zweit. Bei einer Glühwein-Kahnfahrt unter warmen Decken genießen Sie die Stille und Ruhe der frostigen Jahreszeit.

Ihr Urlaubsangebot beinhaltet:

- 2 Übernachtungen mit Frühstück in einem Komforthotel im Kurort Burg (Spreewald), im Erholungsort Lübbenau/Spreewald, im Erholungsort Lübben (Spreewald) oder in der Stadt Cottbus
- 1-stündige Glühwein-Kahnfahrt eingekuschelt in dicken Decken
- 1 x 3-Gang-Abendessen (exkl. Getränke)
- Versicherungsschein des Reiseveranstalters

Preis pro Person: 275,00 € im Doppelzimmer

Reiseveranstalter: Tourismusverband Spreewald
Raddusch, Lindenstraße 1 · 03226 Vetschau/Spreewald
Tel. +49 (0)35433 722 99 · reiseservice@spreewald.de · www.spreewald.de



Freundinnenzeit Erholung im Spreewälder Winterkleid

Buchbar: 01.11.-22.12.2023 und 02.01.-31.03.2024

Zeit, um die Hektik des Alltags zu vergessen. Endlich Zeit, um gemeinsam in Erinnerungen zu schwelgen und neue Momente zu schaffen. Das geht am besten bei einer Winterwanderung durch die eisige Natur und anschließendem Auftauen beim Saunieren mit dampfenden Aufgüssen und einem Bad im warmen Thermalwasser.

Ihr Urlaubsangebot beinhaltet:

- 2 Übernachtungen mit Frühstück in einem Komforthotel im Kurort Burg (Spreewald), im Erholungsort Lübbenau/Spreewald, im Erholungsort Lübben (Spreewald) oder in der Stadt Cottbus
- 1 Glas Sekt zur Begrüßung auf dem Zimmer
- 1 x Eintritt in die Spreewald Therme Burg (Spreewald) mit SoleBad und SaunaGarten
- 1 x 3-Gang-Abendessen nach Spreewälder Art in Ihrem Hotelrestaurant (exkl. Getränke)
- Versicherungsschein des Reiseveranstalters

Preis pro Person: 285,00 € im Doppelzimmer

Reiseveranstalter: Tourismusverband Spreewald
Raddusch, Lindenstraße 1 · 03226 Vetschau/Spreewald
Tel. +49 (0)35433 722 99 · reiseservice@spreewald.de · www.spreewald.de



Winterpaddeln Aktiv auf den frostigen Spreewaldfließen

Buchbar: 13.11.-18.12.2023 und 22.01.-25.03.2024
(ein Werktag muss enthalten sein)

Werden Sie aktiv und genießen die einzigartige Ruhe, die kalte, klare Luft und die spiegelglatten Fließe, wenn Sie sich im frostigen Winter in das Paddelboot schwingen. Lassen Sie Ihren Blick in die Ferne schweifen und finden Sie Ihre ganz eigene Wohlfühlbalance.

Ihr Urlaubsangebot beinhaltet:

- 2 Übernachtungen mit Frühstück in einem Komforthotel im Erholungsort Lübbenau/Spreewald
- 1 x 2-stündige winterliche Kanutour inkl. Paddelbootausleihe (2er Paddelboot) mit ISO-Sitzkissen, Schwimmweste, Spritzschutz und Wasservanderkarte
- 1 x Spreewälder Kaffeegedeck (1 Plins & 1 Tasse Kaffee) in einer Gaststätte in Lübbenau/Spreewald
- Versicherungsschein des Reiseveranstalters

Preis pro Person: 195,00 € im Doppelzimmer

Reiseveranstalter: Tourismusverband Spreewald
Raddusch, Lindenstraße 1 · 03226 Vetschau/Spreewald
Tel. +49 (0)35433 722 99 · reiseservice@spreewald.de · www.spreewald.de



Hier kommt Urlaub frei Haus!

Fordern Sie gleich Ihr kostenfreies Spreewald Urlaubs-Infopaket an:
www.spreewald.de



Geschäftsstelle des Tourismusverbandes Spreewald

Raddusch, Lindenstraße 1 · 03226 Vetschau/Spreewald
Tel. +49 (0)35433 72299 · Fax +49 (0)35433 72228
reiseservice@spreewald.de · www.spreewald.de

Wir sind für Sie da:

Montag bis Freitag 9-17 Uhr (außer an Feiertagen)

Unser Service für Sie:

- persönliche Beratung und Erstellung von Angeboten zu Gruppenreisen, Tagesausflügen, Teamevents und allen Reiseprogrammen im Spreewald
- für Gäste kostenlose Zimmervermittlung im gesamten Spreewald
- Vermittlung von Stadt- und Naturführungen sowie Reisebegleitung in deutscher und englischer Sprache
- Verkauf von Wert- und Arrangementgutscheinen
- kostenloses Informationsmaterial zum gesamten Spreewald

- f facebook.com/spreewald.de
- Instagram.com/spreewald.de
- YouTube Spreewald Urlaub
- tiktok.com/spreewald.de



KURBEITRAG

Im genannten Kurort und in den staatlich anerkannten Erholungsorten wird von Übernachtungsgästen, die das 18. Lebensjahr vollendet haben, ein Kurbeitrag erhoben. Er beträgt pro Übernachtung:

- Kurort Burg (Spreewald): 2,00 €
- Erholungsort Lübbenau/Spreewald: 2,00 €
- Erholungsort Lübben (Spreewald): 2,00 €

Jeder beitragspflichtige Gast erhält dafür eine Gäste-Card, mit der er vielfältige und rabattierte Leistungen im Freizeitbereich in Anspruch nehmen kann. Änderungen der Satzung für die Erhebung eines Kurbeitrages vorbehalten.

IMPRESSUM

Herausgeber:
Tourismusverband Spreewald
Raddusch, Lindenstraße 1
03226 Vetschau/Spreewald
www.spreewald.de
Tel.: +49 35433 722 99



Ein Projekt der GLC Glücksburg Consulting AG
Albert-Einstein-Ring 5 · 22763 Hamburg · www.glc-group.com

Konzept, Layout, Redaktion & Satz:
GLC Glücksburg Consulting AG, Hamburg

Fotos:
Titelbilder: speewald.de/Kyle Reim
spreewald.de/Malte Jäger, spreewald.de/Lena Tschuikow, speewald.de/Kyle Reim, Peter Becker, pixabay, alpacaFINCA, Tropical Island Management GmbH, Spreewaldverein e. V., spreewald.de/A. Magoltz, Museen Landkreis OSL, Stadt Calau, Tourist-Information Peitz/Amt Peitz, Mirko Huhle, Andreas Franke, CMT Cottbus/Stadt Cottbus, Gemeinde Kolkwitz, freepik, Gemeinde Märkische Heide, framerate-media, Stadt Luckau, Tourismus-Entwicklungsgesellschaft Lieberose/Oberspreewald mbH, Meine Zeit AG, Amt Unterspreewald, Adobe Stock

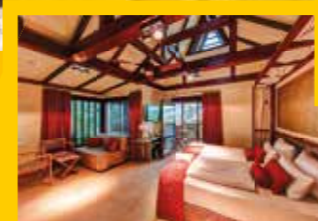
Die Bildrechte zu den einzelnen Übernachtungsangeboten liegen bei den jeweiligen Übernachtungsanbietern.

Realisiert mit freundlicher Unterstützung der Sparkasse Niederlausitz, der Sparkasse Spree-Neiße und der Mittelbrandenburgischen Sparkasse.



Willkommen in den Tropen!

**Strand, Wasser, Palmen, jeden Tag 26°C und
traumhafte Übernachtungen am Rande des Spreewalds.**



Das Tropical Islands Resort

Ein einzigartiges tropisches Urlaubsvergnügen –
Spaß und Erholung das ganze Jahr!

Direkt an der A13, Ausfahrt Staakow
Oder: Bahnhof Brand Tropical Islands
und kostenloser Shuttlebus



Tropical Islands

tropical-islands.de



SCHLAFEN BEI DEN PINGUINEN

Das Spreewelten Hotel mit seinen 60 wunderbaren Zimmern und Bademantelgang ist direkt ans Spreewelten Bad angeschlossen. Hier findet sich Badewelt mit Riesenrutschen und Wellenbecken. Sagenhaft Saunieren in der größten Saunawelt der Region mit 14 Themensaunen.

Spreewelten | Alte Huttung 13 | 03222 Lübbenau
03542 2000 | www.spreewelten.de



SCAN ME



SPREEWELTEN
PINGUINBAD | SAUNA | HOTEL

